

Version p6

YUKU et la fleur de l'Himalaya

Film d'animation et comédie musicale de Rémi Durin et Arnaud Demuyneck –1h05 min
France / Belgique / Suisse - Sorti le 19 octobre 2022 -Tous publics à partir de 3 ans

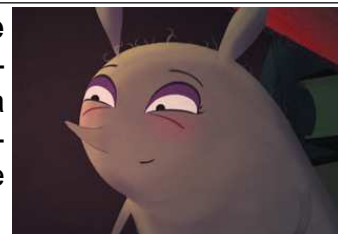
L'histoire : Yuku, une petite souris, vit dans les sous-sols d'un château. Elle accompagne au ukulélé sa grand-mère qui raconte, chaque soir, des histoires à toutes les petites souris de la famille. Mais la grand-mère annonce qu'elle devra bientôt partir avec la petite taupe aveugle dans les méandres de la terre et souhaite transmettre à sa petite fille musicienne son flambeau de conteuse. Pour cela, Yuku doit partir à la recherche de la légendaire fleur de l'Himalaya. Mais pour la trouver, il y a un long voyage à parcourir, semé d'obstacles.



Yuku l'aînée des souris, comprend que la musique offre le pouvoir de se faire des amis, d'exprimer ses sentiments, d'exorciser sa tristesse, de crier sa révolte... La petite souris joue sur des rythmes universels. Elle charme avec ce ukulélé que lui a transmis sa grand-mère. Sa musique festive et envoûtante va lui permettre de se sortir de mauvaises passes lors de certaines rencontres. En écoutant le son particulier de cet instrument, aucun animal ne peut se retenir de danser !

La grand-mère

Grande conteuse, elle est la gardienne de la bibliothèque séculaire et garante de la sagesse de la petite famille de souris. À l'heure du conte, sa voix berce l'esprit des enfants et les incite à l'écoute pour résoudre les énigmes de la vie. C'est une vieille dame espiègle, qui voit en Yuku son héritière spirituelle. Elle saura lui ouvrir le chemin.



LES PERSONNAGES : sur le chemin, grâce à sa musique et ses chansons Yuku va se faire de nombreux amis. Ne sont-ils pas le bien le plus précieux pour réussir l'aventure de la vie ?

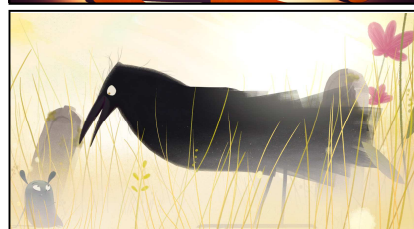


Le lapin

Allié précieux de Yuku, il la guide dans ses galeries souterraines en direction de la forêt

Le rat d'égouts

La communauté des rats a mauvaise réputation auprès des souris. Mais ce rongeur s'avère plus mélancolique que dangereux



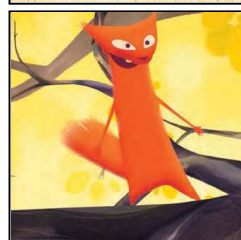
Le corbeau

Il veille sur une prairie entre le château et la forêt. C'est un charognard



La renarde

Cette prédatrice plus poétesse que chasseresse, se promène en chantant entre les arbres à la recherche de champignons et de châtaignes.

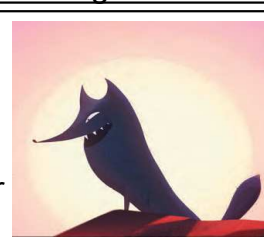


L'écureuil

Il saute de branche en branche à la recherche de ses noisettes cachées et partage avec Yuku son repas et lui propose un abri pour la nuit.

Le loup

Sa mission depuis la nuit des temps est de faire peur mais cette charge ne lui plaît pas. Yuku réussira aussi à se jouer de ce méchant-là.



La musique de YUKU L'aventure de Yuku est ponctuée par des moments musicaux et des chants ou de la danse interprétés par les personnages du film. Ce type de mise en scène est devenu un genre cinématographique à part entière, **c'est une comédie musicale.**

Plus d'informations : sur le site <http://www.cinressources71.net> et sur le site officiel du film [Yuku et la fleur de l'Himalaya - GEBEKA Films](http://www.yuku-et-la-fleur-de-l-himalaya.com). Chantez (karaoké) avec la chanson de la renarde <https://youtu.be/janomDYxDn4>.



Ciné Clem / 20 ans de cinéma pour le jeune public / 77^{ème} film
43, grande rue de la Coupée 71850 Charnay-lès-Mâcon
Réservations et renseignements Ciné Clem 06 83 54 38 33